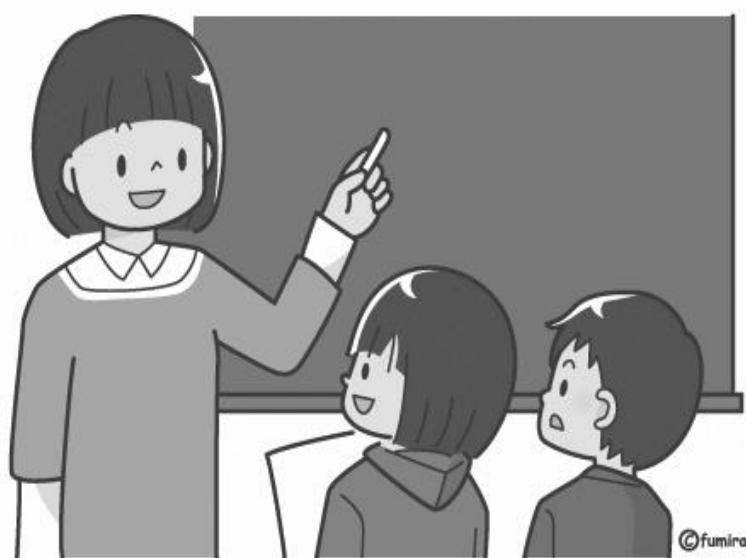


小学校の先生方へ

図書館利用案内・小学校版



墨田区立図書館・コミュニティ会館図書室

目 次

はじめに	・・・・・・・・	1ページ
小学校が利用できるサービスのご案内		
■ 団体貸出	・・・・・・・・	2ページ
■ 図書館見学	・・・・・・・・	4ページ
■ 出張おはなし会（ブックトーク）	・・・・・・・・	5ページ
■ 電子書籍	・・・・・・・・	5ページ
■ 特別支援学級が利用できるサービスのご案内	・・・	7ページ
■ 区立図書館・コミュニティ会館図書室	・・・・・・・・	9ページ

書式類

様式1の1	団体貸出申込票
様式1の2	団体貸出連絡票
様式1の3	団体貸出回答票
様式2の1	団体貸出セット申込票
様式2の2	団体貸出セット連絡票
様式2の3	団体貸出セット連絡票
様式3	図書館連絡依頼票回答票
様式4	図書館連絡依頼票（特別支援学級用）

書式はコピーしてお使いください。

※墨田区立図書館ホームページからも印刷できます。

(<http://www.library.sumida.tokyo.jp/kidsindex>)

「こどものページ」－「先生方へ」をご覧ください。

はじめに

子どもにとって本との出会いは、読む力、書く力などの基礎学力に加え、創造力や表現力など豊かな人生を送る上で必要な力を得るために欠くことのできないものです。区では、平成30年12月に「墨田区子ども読書活動推進条例」を定め、子どもが楽しく活発に読書に親しむことができるよう、子どもの読書環境づくりを進めています。また、令和7年3月に策定した「墨田区子ども読書活動推進計画（第5次）」では、家庭・地域・学校・図書館等が取り組む具体的な事業及び目標を定め、読書活動を推進していくこととしました。

区立図書館・コミュニティ会館図書室では、学校図書館を活用した授業や調べ学習、読書指導などを支援するため、学校向けに図書の団体貸出を行うほか、図書館見学や出張おはなし会（ブックトーク）等のサービスを行い、学校における読書活動を支援していきます。

皆様の身近な図書館として、お気軽にご活用ください。

墨田区立図書館・コミュニティ会館図書室

小学校が利用できるサービスのご案内

■ 団体貸出

内容

団体貸出とは、学校や幼稚園・保育園、児童館、社会福祉施設、読書サークルなどの団体に区立図書館・コミュニティ会館図書室（以下「図書館等」という。）の所蔵する図書を貸し出すサービスのことです。

小学校への団体貸出には、次の2種類があります。

種類	内容	貸出冊数	貸出期間
学級文庫用	各教室の学級文庫用に、読み物を中心とした図書を貸し出します。	50冊まで	3か月（90日）
調べ学習用	授業や調べ学習の参考となる図書を貸し出します。	50冊まで	1か月（30日）

- 各学級用に「学級文庫用」と「調べ学習用」の2種類の貸出券（共通利用カード）をお渡ししています。来館する際には、ご持参ください。
- 新着図書、CD・DVDなどの視聴覚資料は、借りられません。
- 調べ学習用図書は、より多くの学校に活用していただけるよう、貸出期間内であっても利用が終わり次第、ご返却をお願いします。
- 一般の利用者から予約が入った場合は、貸出期間内であっても返却をお願いすることがあります。
- 原則、長期休業（夏季・春季）中の貸出しはできません。休業前にすべての図書を返却してください。※原則：夏休み前 7月15日 / 春休み前 3月15日
- 各学校への連絡、配送等がなるべく少ない回数で完了するよう、申込み前に学校内でのとりまとめをお願いします。

貸出し

貸出しの方法には、以下の3種類があります。

① 来館による選書（学級文庫用・調べ学習用）

教員又は学校図書館スタッフが区立図書館等に来館し、選書した資料を貸し出します。学校ごとに担当館が異なりますので、「担当館一覧」をご確認ください。

50冊以上の貸出しの場合には、車両による配送もいたします。

【申込方法】

- 【団体貸出申込票】（様式1の1）にご記入の上、学校図書館スタッフにお渡しください。
- 貸出しの1週間前までに、学校図書スタッフが【団体貸出連絡票】（様式1の2）を作成し、担当館へ交換便又はFAXで連絡します。
- 担当館が日時等を調整し、【団体貸出回答票】（様式1の3）にてFAXで回答します。

【注意事項】

- 児童（クラスや図書委員）が来館して選書する場合には、「図書館見学」としてお申し込みください。
- 担当館以外の区立図書館で所蔵している図書の取寄せは、貸出券1枚につき10冊まで可能です。取寄せを希望する場合には、希望する資料の一覧（リスト）を作成し、団体貸出連絡票（様式1の2）に添付の上、送付してください。
- 車両による配送を希望される場合は、カウンターにてお申し込みください。後ほど担当館から配送日を連絡いたします。
- 教員が来館して選書した場合には、帰校後に貸出リストの写しを学校図書館スタッフへお渡しください。

② 団体貸出セット（調べ学習用）

授業や調べ学習でよく利用される図書を、テーマごとにセットで貸し出します。

種類	テーマ	主な対象
調べ学習用	働く自動車	低学年
	サケ	中学年
	障害・ユニバーサルデザイン	高学年
	日光	高学年
	オリンピック・パラリンピック	中学年・高学年
	SDGs	中学年・高学年
	生き物A（図鑑）	中学年・高学年
	生き物B	中学年・高学年
	墨田区	中学年・高学年

※各セットの詳細は、墨田区立図書館ホームページ

(<http://www.library.sumida.tokyo.jp/kidsindex>) 内「こどものページ」の「先生方へ」をご覧ください。

【申込方法】

- 利用の1か月前から受け付けし、申込順に決定します。
- 【団体貸出セット申込票】（様式2の1）にご記入の上、学校図書館スタッフにお渡しください。
- 貸出しの1週間前までに、学校図書スタッフが【団体貸出セット連絡票】（様式2の2）を作成し、担当館へ交換便又はFAXで連絡します。
- 担当館が配送日等を調整し、【団体貸出セット回答票】（様式2の3）にてFAXで回答します。

【注意事項】

- 希望するセットが貸出中の場合は、来館による選書をお願いします。

③ 団体貸出セット（学級文庫用）

小学生におすすめの読み物を、セットで貸し出します。専用の車両が年3回（貸出期間は約3か月）、区内の小学校を巡回し、配送・回収をいたします。配送スケジュールについては別途お知らせしています。

（申込方法）

- 毎年2月頃、翌年度の利用希望調査を行い、年間の貸出スケジュールを決定します。詳しくは、通知をご確認ください。

返却

- 上記①、②で貸し出した図書について、車両による回収を希望される場合は、返却期限の1週間前までに、回収依頼の連絡を担当館あてに行ってください。
- 回収日の前日までに貸出リストと照合し、図書が揃っているかを確認してください。
- 学校図書館の図書や児童の私物が混ざっていないか確認してください。
- 返却する図書は、貸出時に使用したコンテナに入れてお返しください。
- 回収車が早朝に到着する場合がありますので、コンテナは前日の夕方に、玄関近くの廊下などの分かりやすい場所に置くようにしてください。図書がなくならないよう、コンテナにはカバーやフタをしてください。

貸し出した図書は、汚破損や紛失のないように、大切に管理をお願いします。
汚破損や紛失があった場合は、速やかにご連絡ください。
（公共施設への貸出しの場合は、弁償を免除としています。）

■ 図書館見学

内容

児童（クラスや図書委員会）の図書館見学の受入れを行っています。利用方法やマナーの説明、施設の見学や図書館員の仕事の説明などを行います。

実施館

区立図書館・コミュニティ会館図書室

申込み

- 見学を希望する日（第1～3希望日）のうち最も近い日から1か月前までに【図書館連絡依頼票】（様式3）にて交換便又はFAXでお申し込みください。
※一般の利用者が比較的少ない午前中のご利用をおすすめします。
- 決定内容をFAXで回答します。

■出張おはなし会（ブックトーク）

内容

ブックトークとは、テーマに沿って選んだ数冊の本を、読み聞かせやクイズなどを交えて紹介する読書案内のことです。子どもたちが本に興味を持ち、自主的な読書活動ができるよう、各学年にあったテーマで実施します。

ボランティアグループ「ブックトークの会」が学校へ出張し、授業の時間を利用して行います。

「ブックトークの会」は、平成19年4月に発足したボランティアグループです。活動内容が評価され、平成26年4月に「子どもの読書活動優秀実践団体」として文部科学大臣表彰を受けました。

申込み先

ひきふね図書館

実施日時

- ・火曜日～金曜日

※土曜日、日曜日、祝日は実施していません。また、学校公開日、研究授業日等には実施していません。月曜日、区立図書館の館内整理日（毎月第3木曜日）の実施を希望する場合は、事前にご相談ください。

- ・時間は2時間目以降とし、2クラス以上の場合はなるべく給食の時間を挟まないようにしてください。

申込み

- ・実施を希望する日（第1～3希望日）のうち最も近い日から2か月前までに【図書館連絡依頼票】（様式3）にて交換便又はFAXでお申し込みください。
- ・ブックトークのテーマは、図書館が決定します。
- ・決定内容をFAXで回答します。

※ボランティアとの調整のため、回答までにお時間をいただく場合があります。

本事業はボランティアを派遣して行うものです。学校図書館スタッフが実施する「ブックトーク・読み聞かせ」とは異なりますので、ご注意ください。

■電子書籍

内容

インターネットを通じて、いつでもどこでも電子書籍が読めるサービスです。区から児童・生徒に貸与しているタブレット端末でも利用できるため、朝読書や調べ学習などにもご活用いただけます。

利用方法

毎年、新入生分の専用 ID・パスワードを 5・6月を目途に配付します。墨田区立図書館ホームページのバナーから「墨田区電子書籍サービス」へアクセスし、ID・パスワードでログインしてください。読みたい本を選択すると読めます。読みたい本が借りられている場合は、予約することができます。

【貸出期間】 2週間 【貸出冊数】 2冊まで 【予約冊数】 2冊まで

読み放題の書籍

以下の書籍については、同時に何人でも読むことができ、予約は不要です。

【読み放題の書籍】

青い鳥文庫（講談社）、みらい文庫ノベライズ（集英社）、名作えほんパック（フレーベル館）、調べ学習パック（理論社）、教養・図鑑パック（金の星社）、朝読おすすめパック（講談社）、日本の歴史・世界の歴史（角川まんが学習シリーズ）など

学校での活用例

・朝読書

朝読おすすめパックなどの読み放題の書籍を活用すれば、クラス全員が手元の端末で一斉に読書を開始できます。

・調べ学習（総合的な学習の時間など）

「調べ学習パック」や「教養・図鑑パック」を利用することで、必要な情報をタブレットから手軽に検索・閲覧でき、探究学習をスムーズに進められます。

特別支援学級が利用できるサービスのご案内

特別支援学級を対象に、出張おはなし会と団体貸出を実施しています。

■出張おはなし会

内容

図書館職員と読み聞かせボランティアが訪問し、教室でおはなし会を実施します。

※ひきふね図書館主催の障害児施設読み聞かせボランティア養成講座を受講したボランティアが読み聞かせをします。学校図書館スタッフの読み聞かせや「ブックトークの会」の出張おはなし会とは異なります。

実施日時

月曜日～金曜日（祝日を除く）の2時間目～6時間目又は放課後 30分程度

※学校公開日、研究授業日、区立図書館の館内整理日（毎月第3木曜日）は実施しません。

■りんごの棚（団体貸出）

内容

特別なニーズのある子どもたちに、読書の喜びを体験してもらうための本棚を「りんごの棚」といいます。やさしく読みやすく工夫された図書を集め、特別支援学級に団体貸出しています。テーマ設定した図書とリクエスト図書本を30冊貸し出します。貸出期間は3か月です。

りんごの棚には、次の図書が含まれます。

- ・テーマ本（きせつ・たべもの・のりもの・どうぶつ）1～3セット
- 例：テーマきせつを選ぶと、きせつの図書5冊貸出しとなります
- ・絵本
- ・さわる絵本や点字のついた絵本
- ・えるえるLLブック（わかりやすい文章やピクトグラムなどを使っている図書）
- ・拡大写本や大活字本（大きな文字で印刷された図書）
- ・マルチメディアデージー図書（音声と一緒に文字と画像が再生される電子図書）
- ・障害に関する図書



貸出し

- 申込み受付後、ひきふね図書館から電話します。リクエスト内容を伝えてください。
例：テーマきせつとテーマどうぶつを1セット、昔話、運動会についての図書
- 本棚としても使えるコンテナに入れ、車両で配送し、玄関近くの廊下などに置きます。
- 貸出リストを同送します。
- 返却期限が近づきましたら、連絡します。次の貸出しのリクエスト内容と配送回収希望日を伝えてください。

返却

- 回収日調整のために、事前に連絡します。
- 回収日の前日までに貸出リストと照合し、図書が揃っているかを確認してください。
- 学校図書館の図書や児童の私物が混ざっていないか確認してください。
- 返却する図書は、貸出時に使用したコンテナに入れてお返しください。
- 回収車が早朝に到着する場合があります。コンテナは前日の夕方に、玄関近くの廊下などの分かりやすい場所に置いてください。紛失を防ぐため、コンテナのフタをしてください。

貸し出した図書は、汚破損や紛失のないように、大切に管理をお願いします。
汚破損や紛失があった場合は、速やかにご連絡ください。
(公共施設への貸出しの場合は、弁償を免除としています。)

【注意事項】

- 配送も回収も、時間指定はできません。
- 原則として配送と回収を同時に行います。ただし、毎年度初回は配送のみ、最終は回収のみです。
- テーマ本は、学級に合わせて組み合わせます。

申込み（出張おはなし会・団体貸出共通）

- 毎年4月以降、特別支援学級用の図書館連絡依頼票を交換便又はFAXで、ひきふね図書館へ提出してください。
- 特別支援学級用の図書館連絡依頼票は、出張おはなし会と団体貸出共通の様式です。どちらも希望する場合、1枚の図書館連絡依頼票に記入してください。
- その他連絡事項欄に、電話連絡可能な曜日と時間帯を必ず記入してください。
- 図書館連絡依頼票を受領後、ひきふね図書館から電話します。

特別支援学級が利用できる出張おはなし会とりんごの棚（団体貸出）については、ひきふね図書館障害者サービス担当へお問合せください。

担当館一覧

担当館	学校名	住所	電話番号
ひきふね図書館 京島 1-36-5 電話 5655-2350 FAX 5655-2351	言問小学校	向島 5-40-14	3625-0315
	第四吾孀小学校	京島 3-64-9	3617-0232
	曳舟小学校	京島 1-28-2	3617-7617
	押上小学校	押上 3-46-17	3617-8325
緑図書館 緑 2-24-5 電話 3631-4621 FAX 3631-4660	緑小学校	緑 2-12-12	3634-6876
	二葉小学校	石原 2-1-5	3625-0305
	中和小学校	菊川 1-18-10	3634-7476
	両国小学校	両国 4-26-6	3634-7876
立花図書館 立花 6-8-1-101 電話 3618-2620 FAX 3618-2625	中川小学校	立花 5-49-4	3617-7921
	東吾孀小学校	立花 4-22-11	3617-8323
	立花吾孀の森小学校	立花 1-18-6	3618-4911
八広図書館 八広 5-10-1-104 電話 3616-0846 FAX 3616-0672	第三吾孀小学校	八広 2-36-3	3617-7513
	第一寺島小学校	東向島 1-16-2	3614-0103
	第三寺島小学校	東向島 6-8-1	3614-0201
	八広小学校	八広 5-12-15	3614-6911
東駒形コミュニティ会館図書室 東駒形 4-14-1 電話 3623-1141 FAX 3624-6394	小梅小学校	向島 2-4-10	3625-0321
	外手小学校	本所 2-1-16	3625-0301
	横川小学校	東駒形 4-18-4	3625-0335
梅若橋コミュニティ会館図書室 堤通 2-9-1 電話 3616-1101 FAX 3616-6605	第二寺島小学校	東向島 4-30-2	3614-0105
	隅田小学校	墨田 4-6-5	3614-0203
	梅若小学校	墨田 2-25-1	3614-6913
横川コミュニティ会館図書室 横川 5-9-1 電話 5608-4500 FAX 5608-4501	業平小学校	業平 2-4-8	3625-0331
	錦糸小学校	錦糸 1-9-12	3625-0311
	柳島小学校	横川 5-2-30	3625-0325

開館時間

ひきふね図書館

月曜日～土曜日 午前9時から午後9時まで

※こどもとしょじつは、午後6時まで

日曜日・祝日 午前9時から午後5時まで

緑・立花・八広図書館、コミュニティ会館図書室

月曜日～土曜日 午前9時から午後8時まで

日曜日・祝日 午前9時から午後5時まで



