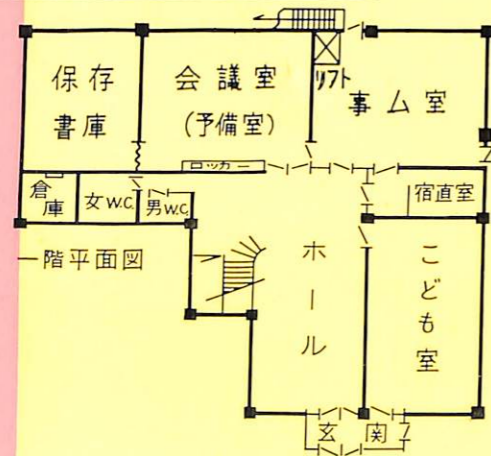


施設のあらまし

敷地面積 778.34M²
 延面積 1,073.10M²
 建築構造 鉄筋3階建

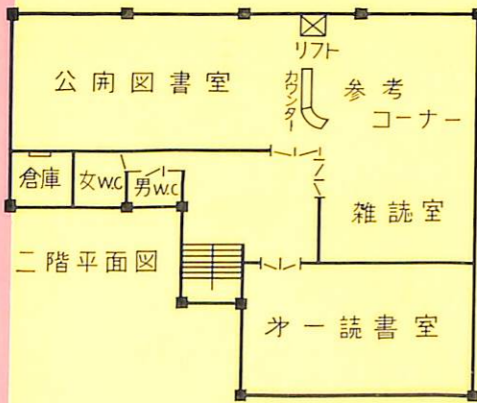
1階 383.1M²

こども室 60M²
 ホール 87M²
 会議室 63M²
 保存書庫 42M²
 事務室 63M²
 玄関その他 68.1M²



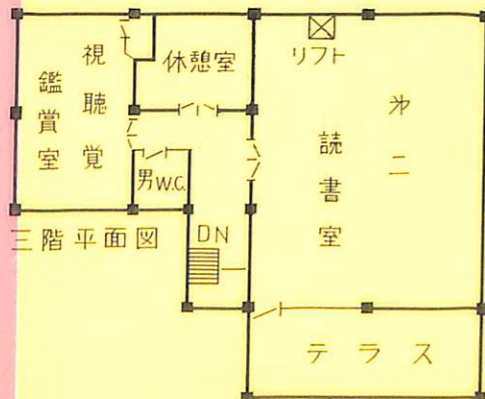
2階 375M²

第一読書室 84M²
 雑誌室 48M²
 参考コーナー 56M²
 公開図書室 112M²
 ホール 33M²
 倉庫その他 42M²



3階 315M²

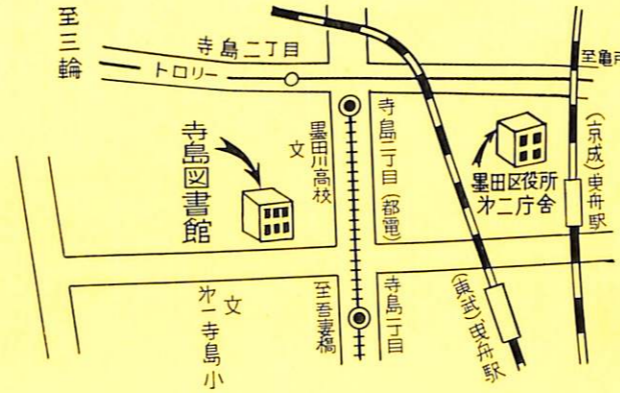
第二読書室 180M²
 視聴覚鑑賞室 62.5M²
 休憩室 27.5M²
 ホール 15M²
 階段その他 30M²



案内図

★寺島図書館へは

—都電、バス 寺島1丁目下車 3分—
 —東武電車、京成電車 曳舟下車 7分—
 —トロリー 寺島2丁目下車 5分—



東京都墨田区東向島三丁目34番4号

TEL (611) 4610

区内の他の図書館

緑図書館

墨田区緑町2の1
 TEL (631) 4621

あずま図書館

墨田区吾嬬町西3丁目1番地
 TEL (612) 6048・6053

寺島図書館

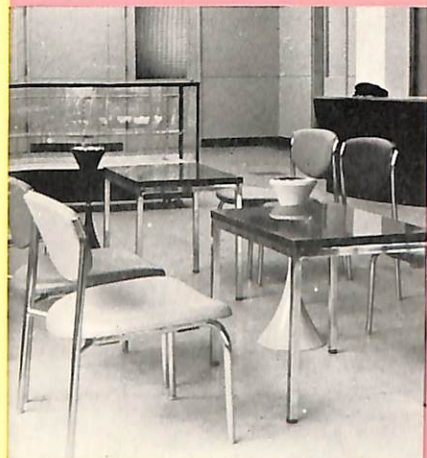
あんない



1965

図書館は あなたの書斎です

お気軽にご利用下さい。



(ホー ル)

みなさんの生活をより豊かにより楽しくするためにいろいろの資料をそろえてお待ちしております。

★寺島図書館のあゆみ

- 昭和4年4月 寺島町立図書館として建設
- 昭和26年7月 都立日比谷図書館寺島分館として設置
- 昭和27年2月 区立寺島図書館と改称開館
- 昭和39年6月 改築のため取りこわし、仮設図書館へ移転
- 昭和40年5月 改築開館

開館時間

一般	平日	午前9時～午後6時
	日曜日	午前9時～午後5時
児童	平日	午後1時30分～午後5時
	日曜日	午前9時～午後5時

休みの日

- 毎月第2、第4日曜日、および第1、第3、第5日曜日の翌日
- 図書整理日 毎月20日
- 国民の祝日
- 年末年始 12月28日～1月4日
- 特別整理期間 4月から6月までのうち15日以内

図書館の利用はすべて無料です

図書館の新聞雑誌等の利用は無料です。各部屋に公開してありますから自由にえらんでご利用下さい。



(公開図書室)

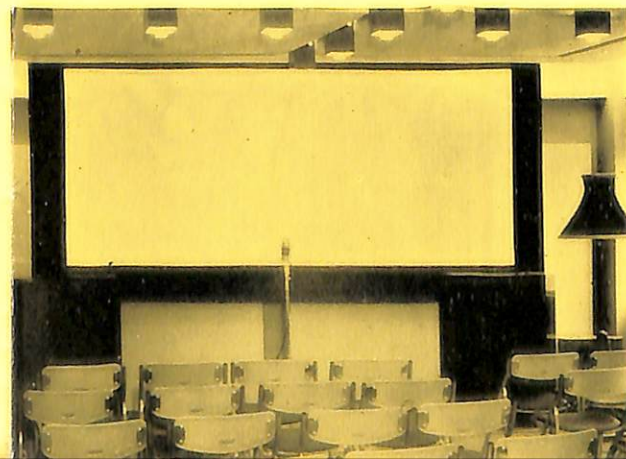
こんな資料があります

小説や一般読物	20,000冊
百科事典、図鑑、年鑑など	3,000冊
児童図書	3,000冊
雑誌、90種、新聞15種	

こんなこともしています

図書館は本を読むだけのところではありません。視聴覚資料を利用して、いろいろの文化活動を行っています。

- ◆音楽の鑑賞
- ◆映画会
- ◆レコードコンサート
- ◆スライド鑑賞会
- ◆録音テープによる語学の練習
- ◆各種資料展示会



(視聴覚鑑賞室)

利用あんない

★館内で本をこらんになるには

受付で「入館票」をもらって下さい。本は書棚から自由にえらべます。

★本は自宅で読むこともできます

簡単な手続きで図書の個人貸出ができます。
1回2冊まで 期間10日間

★グループでも本が借りられます

官公署、学校、会社、婦人会、こども会、向三軒両隣、どんなグループでも結構です。保管責任者をきめて申し込んで下さい。
1口30冊 期間1ヵ月



(雑誌室)

★読書相談

図書館はみなさんの相談相手です

こういうことを知りたいが
どんな資料があるか
こんなことを調べるには
どこに資料があるか
かんたんなことでしたら
電話でもお答えします

★お気軽にご相談下さい

TEL (611) 4610
よむひと