

# 墨田区立図書館 ・コミュニティ会館図書館 Newsニュース

夕涼や  
母子そろいの金魚柄  
よし系



図書館電話案内サービス TEL : 3612-6048

## 図書館探検隊！ 『1日図書館員』『職場体験学習』について

7月24日(火)あずま図書館において、小学生(4年生~6年生)6名による『1日図書館員をやってみよう』が実施されました。

カウンターにて、かわいい笑顔をご覧になられた方もいらっしゃるかもしれませんが、貸出や返却などのカウンター業務や、返却された本を書架へ戻す配架の他に、本の修理、本の清掃(汚れのふきとり)、視覚障害者のための点字を打つ体験等、普段皆様の目に触れない“裏方”の仕事にも、子どもたちは目を輝かせながら一生懸命取り組んでいました。



カウンターにて「貸出・返却」を体験

この体験が子どもたちにとって、楽しい夏休みの思い出の1ページになるとともに、より図書館や本に親しみを持つきっかけとなってくれる事を願っております。



本の修理を体験

図書館では他に、中学生・高校生による『職場体験』も受け入れています。

「書架や書庫の整理など、場所を間違えると後で本を探せなくなってしまい、大変な仕事だと思った」「点字体験で色々教わり、少しだが自分で点字を打てるようになった」等の感想も寄せられ、図書館や本への親しみを育むと共に、健全な道徳観、職業観を育む一助も担っております。

図書館において『1日図書館員』『職場体験学習』実施の際に、貸出・返却等でカウンターにて多少お時間をいただく事もあるかもしれませんが、ご理解、ご協力の程よろしくお願いたします。

8月22日(水)にも、あずま図書館において小学生による「1日図書館員」が実施されますが、7月中に募集を行い、すでに定員に達しているため現在募集は行っておりません。

# ベストリクエスト

<本>

(7月30日現在)

順位	先月	書名	著者	予約数
1		陰日向に咲く	劇団ひとり	204
2		のだめカンタービレ・第1巻～6巻セット	二ノ宮 知子	170
3	NEW	夜明けの街で	東野圭吾	156
4	( )5	鈍感力	渡辺淳一	141
5	( )4	名もなき毒	宮部みゆき	129

<視聴覚>

順位	先月	タイトル	アーティスト・監督名	予約数
----	----	------	------------	-----

(CD)

1		コブクロ ALL SINGLES BEST	コブクロ	104
2	( )3	First Message	絢香	83
3	( )2	10th Anniversary Complete Single Collection 歌バカ	平井堅	81

(ビデオ・DVD)

1		誰も知らない(DVD)	是枝裕和	50
2		ハウルの動く城(DVD)	宮崎駿	41
3		ハリー・ポッターと炎のゴブレット(DVD)	マイク・ニューウェル	40

掲載順位以下のベストリクエストは、館内OPAC(利用者用検索・予約機)の「ベスト・オーダー」、インターネットの「予約ベスト」でご覧になることができます。



墨田区立図書館・図書室では、季節や行事に合わせてテーマを決め、資料を集めて展示しています。毎回様々なテーマで沢山の資料が集まる「特集コーナー」。どうぞご利用ください。

館名	今月の特集コーナー
あずま図書館	一般書：その時、あなたは どうしますか？「マグニチュード8」 児童書：「こわいが いっぱい」 窓ぎわの児童書：「ことばって おもしろい!!」
緑図書館	一般書：「家族」 ヤングアダルト〔Y・A〕：「夏に読む古典」
寺島図書館	児童室1：「夏」 児童室2：「課題図書」
立花図書館	一般書：「戦争の記憶」 児童書：「課題図書と自由研究の資料」 えほんのひろば：「いのちの絵本(戦争など いのちの大切さ)」
八広図書館	一般書：「東京にいる野生の動物・生きものたち」 児童書・絵本：「なつ・うみ・おばけ」
東駒形コミュニティ 会館図書室	一般書：「ミステリー特集」 児童書：「夏です！&自由研究なににする？」
梅若橋コミュニティ 会館図書室	一般書 上旬：「終戦」「カライもの」 下旬：「夏の疲れに(ヨガなど)」「怪談」 児童書 上旬：「せんそう」 下旬：「こわい話」
横川コミュニティ 会館図書室	一般特集1：「怖い本」 一般特集2：「戦争の記憶 平和を願って」 児童特集：「夏の絵本」

新着案内ダイジェスト(児童書)

書名	著者名	出版社	請求記号
ファミリーであそぼう! 最強なぞなぞブック1000	カルチャーランド	メイツ出版	031 か
数と形の事典 - 算数がもっとおもしろくなる 自分で考える力をつけよう!	新井紀子 岡部恒治	PHP研究所	410 あ
海野和男のさがしてムシハカセ 1~3	海野和男	偕成社	486 う
カッコいいぞJRの通勤電車 - 全国を走るJRの通勤電車が大集合!	上野弘介 写真	イカロス出版	536 う
少年野球 - 上達法がよくわかる・完全図解	中村順司 監修	集英社	783 な
座敷わらしレストラン(怪談レストラン47)	かとうくみこ	童心社	F かいだん
河童のクゥと夏休み	木暮正夫	岩崎書店	F こぐれ
やまんばんあさんのむかしむかし	富安陽子	理論社	F とみやす
アラビアの空飛ぶ魔法	メアリー・ボープ・オズボーン	メディアファクトリー	93 オズボン
ぼく、ようかいにあっちゃった	白土あつこ	新風舎	E しらと
うみのおふるやさん	とよたかずひこ	ひさかたチャイルド	E とよた
給食番長	よしながこうたく	長崎出版	E よしなが
はちやめちゃ・ぶたさん	サリー・クラブツリー	小学館	E クラブツ
かいぞくリラちゃん	ジョージ・バケット	評論社	E バケット

子どもと一緒に  
楽しもう!

『子どもって、どこまで甘えさせればいいのか?』

山崎 雅保 著 リヨン社 2006年12月刊

《資料コード11207635》

ママの本棚



『子どもって、どこまで甘えさせればいいのか?』リヨン社《資料コード 11207635》の著者は長年心理カウンセラーとして研鑽を積んだ方です。この本のタイトルどおり、一般の親はみなこれに悩み、いろんな本でいろんな意見が飛び交い、また周りのいろいろな人の意見、祖父母、自分の両親の教育方針などなどで振り回され、いったいどうすればいいのかわからなくなってしまふ という方が意外にたくさんいるのではないのでしょうか?

この本の「はじめに」書かれていることを抜粋しますと、“「甘えさせ」の程度が過ぎると「甘やかし」になるのではなく、もともとこの二つは別のもので、「甘えさせ」が子どもの心にとって最良の「栄養」になるのに対し、「甘やかし」は子どもの心をむしばむ「毒」にさえなるものです。”ふむふむ...なるほど...だけど「甘えさせ」と「甘やかし」の違いはなんだろう???とまたまた?になると思います。この違いを、たくさんの例としてQ&A方式であげ、まんがでわかりやすく説明されていますので、楽しく読み進めていけます。今まで自分自身が親に言われ続けてきた事や、一般的にしつけの常識と思っていたことが、単なる「思い込み」であり、それがいかに親の心を不自由にしているのかという事を、例をあげて説明しています。この本を読んで知識として理解したとしても、なかなか急に今まで体に染み付いた習慣や考え、性格や行動を変えることは難しいと思います。しかし、“今までの思い込みのせいで子育てにどんな影響が出ているか、それに気づくということはとても大きな進歩であります。多くの親は自分の問題に気づかず過ごしているから...”と著者は言っています。

同著者は『未熟な夫とどうつきあうの?』リヨン社《資料コード 21240127》、『こわれた家族と「キレル」子どもたち』フットワーク出版《区内所蔵なし》など多数本を出版しています。その他にも読んでみようかな... (えとよん)

## 新着案内ダイジェスト（一般書）

書名	著者名	出版社	請求記号
読む人間 - 読書講義 -	大江健三郎	集英社	019.0 オ
絵地図師・美江さんの東京下町散歩	高橋美江	新宿書房	291.36
江戸っ子はなぜ蕎麦なのか？	岩崎信也	光文社	383.8 イ
スーパー図解高血圧・動脈硬化 -	富野康日己	法研	493.2 ト
手をかけなくてもおいしい - 飛田和緒の湘南暮らしから生まれたレシピ	飛田和緒	角川SSコミュニケーションズ	596.4 ヒ
父子消費	山岡拓	日本経済新聞出版社	675.0 ヤ
フルマラソン・チャレンジbook 初挑戦で42.195kmを完走できる	スキージャーナル	スキージャーナル	782.3 フ
ランナー	あさのあつこ	幻冬舎	F あさの
女ですもの	内田春菊 よしもとばなな	ポプラ社	F うちだ
箕作り弥平商伝記	熊谷達也	講談社	F くまがい
銀漢の賦	葉室麟	文藝春秋	F はむろ
にこにこ貧乏	山本一力	文藝春秋	F やまもと
さよなら、ピピアン	アニー・ベイビー	小学館	923.7 アニ

## 読書案内

### 「みんなで考えよう

#### 世界を見る目が変わる50の事実」

～世界では30万人の子どもが  
兵士として戦っている～

ジェシカ・ウィリアムズ 著

酒井 泰介 訳 / 朝倉 めぐみ 絵

草思社 2007年5月刊

資料コード 32089053

「世界の5人に1人は1日1ドル(約120円)未満で暮らしている」

「地雷によって、毎時間1人は死傷している」

「アメリカ人の3人に一人は、エイリアンがすでに地球に来ていると信じている」などなどビックリしたり、首をかしげたくなるような数字がこの本にはたくさん出てきます。数字って事実だとしても、良く意味を考えないと怖いところもありますね。でもこの本の巻末にはきちんと出典が載って

いて、もっと調べられるようにインターネットのサイトも紹介されています。

著者はイギリス公共放送BBCのジャーナリスト兼プロデューサーで、「たとえ小さな一歩でも、みんなが力を合わせれば、大きな変化が起こせる。そのためにはみんなが事実を知ることが大切」と考え、2005年に『世界を見る目が変わる50の事実』草思社（資料コード11195222）を刊行し、それがロングセラーとなりました。

今回ご紹介するのは、その本の若者向けビジュアル版です。読んでみると、宣伝コピーにあるように「事実を知ること、考えることが未来を変える大切な一歩」かも知れないなって思えてきます。この本をきっかけにして、図書館にあるたくさんの本を使って、夏休みの間に知りたいことをどんどん調べてみてください。

そのお手伝いをいたしますので、図書館職員に遠慮なく声をおかけください。（ 虎 ）

新着案内ダイジェスト(参考)

書名	著者名	出版社	請求記号
出版のユニバーサルデザインを考える -	出版UD研究会編	読書工房	021.4 シ
中国古典の便利辞典 -	向嶋成美監修	小学館	R 159.8 ム
一冊でわかる日本地図・世界地図 [2007]	正井泰夫監修	成美堂出版	R 290.3 マ
なんでもひける世界地図	正井泰夫監修	成美堂出版	R 290.3 マ
参議院選挙要覧 平成19年・最新版	選挙制度研究会編	国政情報センター	314.8 セ
霞ヶ関官庁フロア&ダイヤルガイド2007年版		国政情報センター	R 317.2 カ
内閣制度(行政学叢書 6)	山口二郎	東京大学出版会	317.2 ヤ
自治制度(行政学叢書 3)	金井利之	東京大学出版会	318.1 カ
自治基本条例のつくり方	松下啓一	ぎょうせい	318.1 マ
土地台帳の沿革と読み方 増補版	友次英樹	日本加除出版	324.8 ト
はじめての会社法	尾崎浩夫	自由国民社	325.2 オ
東アジアのグローバル化と地域統合	平川均編著	ミネルヴァ書房	332.2 ヒ
世界経済の潮流 2007年春	内閣府政策統括官室	国立印刷局	333.6 ナ
世界の資源地図 - ニュースの裏がわかる! 図解 -	ライフ・リサーチ・プロジェクト編	青春出版社	334.7 ラ
プレゼンテーションの教科書	脇山真治	日経BP社	336.1 ワ
図解 遺族年金、障害年金、離婚時の年金Q&A - 知りたいことがすぐわかる	田中章二	清文社	364.6 タ
図解 厚生年金Q&A - 知りたいことがすぐわかる	田中章二	清文社	364.6 タ
図解 国民年金Q&A - 知りたいことがすぐわかる	田中章二	清文社	364.6 タ
賃金事情等総合調査 - 労働時間、休日・休暇調査	中央労働委員会事務局編集	労委協会	366.3 チ
賃金事情等総合調査 - 賃金事情調査	中央労働委員会事務局編集	労委協会	R 366.4 チ
検証日本の貧困と格差拡大 - 大丈夫? ニッポンのセーフティネット -	日本弁護士連合会編	日本評論社	368.2 ニ
園芸福祉入門	進士五十八監修	創森社	369.0 シ
障害者白書 平成19年版	内閣府編集	佐伯印刷	R 369.2 シ
知的障害者が入所施設ではなく地域で暮らすための本	ピープルファースト東久留米編	生活書院	369.2 ピ
愛してほしい! - 施設で暮らす子どもたち -	りきまるのりこ	文芸社	369.4 リ
不登校・ひきこもりの心がわかる本 - イラスト版	磯部潮監修	講談社	371.4 イ
「ややくい子」とともに生きる - 特別支援教育を問う	河原ノリエ	岩波書店	378.0 カ
元気な市民大学 - 生涯学習と人・地域の活性化	瀬沼克彰	日本地域社会研究所	379.4 セ
接客・サービスの超基本 - 新人のうちにマスターしたい	渡部啓子	同文館出版	673.3 ワ
広告白書 2007	日経広告研究所編	日経広告研究所	674.2 コ
情報通信白書 平成19年版	総務省編	ぎょうせい	R 692.1 ジ
2011年7月24日 - テレビが突然消える日	岡村黎明	朝日新聞社	699.2 オ
おしゃべり心療回想法 - 認知症予防のための「脳環境」づくり -	小林幹児	論創社	493.75 コ
「健康食品」早わかりガイド - 解説とQ&A -	新開発食品保健研究会監修	中央法規出版	498.5 シ
風をつかんだ町 - クリーンエネルギー・自然の財宝を掘りあてた岩手県葛巻町の奇跡	前田典秀	風雲舎	501.6 マ
洪水と治水の河川史 - 水害の制圧から受容へ - 増補	大熊孝	平凡社	517.2 オ
環境戦略	勝田悟	中央経済社	519.1 カ
危険物ハザードデータブック	田村昌三編集	朝倉書店	R 574.0 タ

## 「墨田区史」をご存知ですか

昭和二十二年三月十五日は何の日と問われたとき、答えられる人はどのくらいいるだろうか。この日は墨田区が特別区として誕生した日、そして今年は区制六十周年という節目の年にあたり、それに伴って記念事業が行われる予定である。そこで、これまで記念事業として刊行された墨田区史等を紹介しよう。

まず、区制十周年に刊行された「墨田区史」(昭和三十四年発行)《資料コード 31516048》は、墨田区の地形や気象という序説から始まり、最後は戦災という項目で締めくくっている。

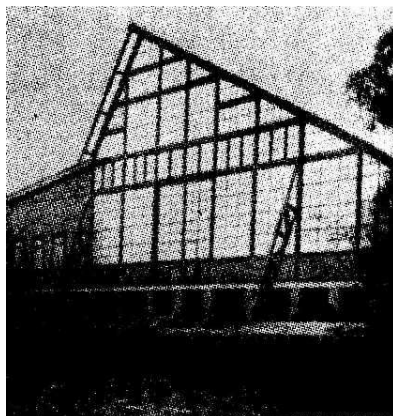
「墨田区について大昔がどのようなであったかを語りうるのは、わずか数千万年前の第三紀からである。数千万年前といえば、大変長いような気がするが地球の歴史の上では「つい最近」ということになる。それとて墨田区は海底であったということだけしかわからない。」(P.4)という遙か彼方の昔から、昭和二十年の終戦の時までがこの1冊にまとめられており、時間がぎゅっと凝縮された内容の濃い本である。

その中でも特にお勧めなのが、第七章 産業・経済の項目である。墨田区は産業のまちとして今日まで発展してきたが、それにしてもこんなに多彩な産業が存在していたのかと目をみはるばかりである。例えば、熔銅所に耐火レンガ工場、マッチにゴム、石鹼に繊維と書き切れないくらいである。

皆さんは、自転車のメーカーで、ブリヂストンやマルイシと並んでミヤタという名前をご存じだろうか。日本の自転車は、宮田栄助という常陸国笠間藩の御抱鉄砲鍛冶だった職人が明治十三年、本所菊川町(現菊川)に工場を設立し、そこで工業製品として制作したのが始まりである。

また、大正時代には、隅田川河畔に日活向島撮影所(隅田町一丁目一四一二番地)が建設され、あの名作「カチューシャ」(立花貞二郎、関根達彦ら出演)が撮影されている。ちなみに、明治三十年にはじめて撮影機・映写機が輸入された際、最初にうつされたのが両国回向院の大相撲であったという。

本資料は、かつて本所、向島と呼ばれていた頃の魅力ある墨田区を改めて知ることができる、貴重な資料である。 つづく (よしゑ)



日活向島撮影所(「墨田区史」よ)

## 緑図書館『すみだ文化講座』と資料展 について

図書館の文化活動の一環として、すみだ(地域)学の講座を始めて9年目、まもなく100回を迎えようとしています。同時に図書館所蔵の貴重資料を中心に、区の内外のすみだ関係の資料を集めて、ほぼ毎月資料展を開催してきました。すみだは、相撲、花火、花見など伝統的な文化が今日まで伝承され、進取の気質を持つ職人文化は、新タワー建設にも活かされようとしています。多くの優れた人物を輩出し、育んできたすみだの地域に学び将来へ夢をつなげる講座と展示を、今後も皆様のご要望をもとに続けたいと存じます。

本年度の計画表は各館にございます。

図書館のホームページ([http://www.city.sumida.lg.jp/sisetu\\_info/library/index.html](http://www.city.sumida.lg.jp/sisetu_info/library/index.html))もご覧ください。

### 8月のご案内

「座談会：終戦の頃のすみだ」 8月12日(日)午後2時～4時 (緑図書館 3階学習室)

資料展「戦時から戦後へ」8月10日(金)～8月19日(日)(緑図書館 1階展示コーナー)

ミニ文学展「墨田ゆかりの作家 半藤一利」 期間同上 (緑図書館 3階展示ケース内)



# 墨田区立図書館・図書室 8月の行事予定

日	月	火	水	木	金	土
8月8日(水曜日)の緑図書館の「こうさく会」は『スライムをつくろう』です。 8月22日(水曜日)のあずま図書館の「こうさく会」は『ビー玉ころがし』です。 8月28日(火曜日)の立花図書館の「こうさく会」は1回目『ゆび人形』2回目『ペットボトル工作』です。 8月12日(日曜日)の緑図書館の「すみだ文化講座」(一般向け講座)は『座談会:終戦の頃のすみだ』です。			1 あ「おはなしのじかん」15:00~ 東「おはなしれっしや」10:30~ 東「おはなしのもり」16:00~	2 緑「小さい子どものためのおはなし会」10:30	3 梅「おはなし会」15:00~ 横「おはなしのじかん」15:45~	4 八「おはなしとあそびのじかん」10:30~
5 立「おはなし会」14:00~	6 東・梅・横コミ図書館休館  緑・寺・立・八図書館休館	7 館内整理日  全館休館	8 緑「こうさく会」1回目14:00~ 2回目15:00~ 八「おひざでえほん」11:00~	9 館内整理日  全館休館	10 東「おはなしのじかん」15:30~ 梅「おはなし会」15:00~ 横「おはなしのじかん」15:45~	11 あ「あそびとおはなし会」11:00 寺「おはなし会」10:30~ 八「おはなしとあそびのじかん」10:30~
12 立「おはなし会」14:00~ 緑「すみだ文化講座」14:00~	13 緑・寺・立・八図書館休館	14 館内整理日  全館休館	15 あ「おはなしのじかん」15:00~	16 館内整理日  全館休館	17 梅「おはなし会」15:00~ 横「おはなしのじかん」15:45~	18 寺「おはなし会」14:00~ 八「おはなしとあそびのじかん」10:30~
19 あ「小さい子どものためのおはなし会」11:00 立「おはなし会」14:00~	20 緑・寺・立・八図書館休館	21 館内整理日  全館休館	22 あ「こうさく会」15:00~ 緑「おはなしのへや」15:15~	23 館内整理日  全館休館	24 東「おはなしのじかん」15:30~ 梅「おはなし会」15:00~ 横「おはなしのじかん」15:45~	25 八「おはなしひろば」10:30~ 
26 立「おはなし会」14:00~	27 緑・寺・立・八図書館休館	28 寺「おひざでえほん」10:30~ 立「こうさく会」1回目10:00~ 2回目13:30~	29 館内整理日  全館休館	30 館内整理日  全館休館	31 梅「おはなし会」15:00~ 横「おはなしのじかん」15:45~	

「すみだ文化講座」(緑)は一般向けの行事です。

行事の詳細は、各館に直接お問い合わせください。

**映像資料ご利用のみなさまへ...** 図書館のビデオ・DVDには著作権料が含まれております。紛失・破損等で弁償となつた場合は、市販の物と比べて高額になりますので、取扱いには十分ご注意ください。

## あずま図書館

文花1-19-1  
 電話:3612-6048  
 火曜日~土曜日  
 9:00~20:00  
 日曜日・月曜日・祝日  
 9:00~17:00

## 緑図書館

緑2-24-5  
 電話:3631-4621  
 火曜日~土曜日  
 9:00~20:00  
 日曜日  
 9:00~17:00

## 寺島図書館

東向島3-34-4  
 電話:3611-4610  
 火曜日~土曜日  
 9:00~20:00  
 日曜日  
 9:00~17:00

## 立花図書館

立花6-8-1-101  
 電話:3618-2620  
 火曜日~日曜日  
 9:00~17:00

## 八広図書館

八広5-10-1-104  
 電話:3616-0846  
 火曜日~土曜日  
 9:00~20:00  
 日曜日  
 9:00~17:00

## 東駒形コミュニティ 会館図書室

東駒形4-14-1  
 電話:3623-1141  
 月曜日~土曜日  
 9:00~20:00  
 日曜日・祝日  
 9:00~17:00

## 梅若橋コミュニティ 会館図書室

堤通2-9-1  
 電話:3616-1101  
 月曜日~土曜日  
 9:00~20:00  
 日曜日・祝日  
 9:00~17:00

## 横川コミュニティ 会館図書室

横川5-9-1  
 電話:5608-4500  
 月曜日~土曜日  
 9:00~20:00  
 日曜日・祝日  
 9:00~17:00

**編集後記** いよいよ夏本番ですね。今年の夏は海へ、山へ、それとも都会で?それとも涼しい図書館でのんびりと?図書館の本で新しい知識や楽しい物語を体験されるのも素敵ですね。図書館には、お出掛けや宿題に役立つ本もございます。宿題のために本をお探しになる方は8月下旬は大変込み合いますので、どうぞお早めに!