

墨田区立図書館 ・コミュニティ会館図書館 Newsニュース

尾道の坂
瀬戸の海
秋日和
よし象



図書館電話案内サービス TEL : 3 6 1 2 - 6 0 4 8

図書館探検隊!

レファレンスサービスってなに?

図書館では、資料の貸出・閲覧サービスのほかに、利用者の皆様の調べ物や探し物のお手伝い(レファレンスサービス)をしている事をご存知ですか? 図書館の資料をご提供したり、回答の含まれる情報源をご案内しています。

日常生活の中で分からない事や調べてみたい事がありましたら、**カウンターまで**お気軽にご相談ください。

なお、人生相談、病気などの医療相談、法律・訴訟に関わる相談、物品の鑑定と評価、古文書・外国語の解読・翻訳、クイズやパズルの答え、学校の宿題の答え、金融・証券の相場予測などには、図書館ではお答えできません。

また、図書館ウェブサイトからは“**メールによるレファレンス**”も受け付けています。

メールレファレンスは《**かしだし券**》をお持ちの方だけがご利用になれます。ただし、**墨田区に関する質問は、かしだし券のない方からもお受けします。**

質問の内容はできるだけ具体的に詳しくお書きください。質問の意味が分からないと、図書館から確認のため、電話をさせていただく場合があります。すでに調査済みの資料がありましたら、お手数ですが質問内容欄にご記入ください。

回答はEメールでお送りしますが、途中で第三者に読み取られる可能性があります。そのリスクをご理解の上ご利用ください。また、著作権法により、資料のコピーをファックスやメールで送信することはできません。

通常1週間を目処に回答しますが、都立図書館や国会図書館に依頼して調査する場合など、さらに時間がかかることがあります。予めご了承ください。

レファレンスは 各図書館・図書室のカウンターまでどうぞ。
メールレファレンスは 「墨田区立図書館ホームページ」 「メールレファレンス」 「レファレンスサービスとは」
http://www.city.sumida.lg.jp/sisetu_info/library/mail_reference/reference/index.html
から「**メールレファレンスの入力ページ**」へお進みください。

図書館の利用に関するお問い合わせは、メールレファレンスではなく azuma@city.sumida.lg.jp へどうぞ。
< メールによる予約・リクエスト受付は行っておりません。 >

8月22日(水)あずま図書館において、小学生(4年生~6年生)7名による『1日図書館員をやってみよう』が実施されました。

わたしたち
『1日図書館員』!



書架整理・返却本の配架

返却された本を、本の住所(請求記号)ラベルをみながら書棚にもどしました。書棚が乱れている所もきれいに直しました。

場所をまちがえると、後で探せなくなる事もあるから、ちょっと緊張。



ベストリクエスト

<本>

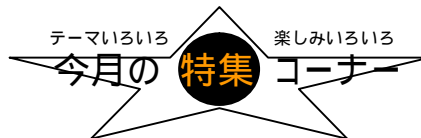
(8月30日現在)

順位	先月	書名	著者	予約数
1	NEW	楽園 上	宮部みゆき	278
2	NEW	楽園 下	宮部みゆき	246
3		夜明けの街で	東野圭吾	215
4	()1	陰日向に咲く	劇団ひとり	197
5	()2	のだめカンタービレ・第1巻～6巻セット	二ノ宮 知子	166

<視聴覚>

順位	先月	タイトル	アーティスト・監督名	予約数
(CD)				
1		コブクロ ALL SINGLES BEST	コブクロ	108
2		First Message	絢香	81
3		10th Anniversary Complete Single Collection 歌バカ	平井堅	73
(ビデオ・DVD)				
1		誰も知らない(DVD)	是枝裕和	49
2		ハウルの動く城(DVD)	宮崎駿	40
3		ハリリー・ポッターと炎のゴブレット(DVD)	マイク・ニューウェル	37

掲載順位以下のベストリクエストは、館内OPAC(利用者用検索・予約機)の「ベスト・オーダー」、インターネットの「予約ベスト」でご覧になることができます。



墨田区立図書館・図書室では、季節や行事に合わせてテーマを決め、資料を集めて展示しています。毎回様々なテーマで沢山の資料が集まる「特集コーナー」。どうぞご利用ください。

館名	今月の特集コーナー
あずま図書館	一般書：9月20日～26日は動物愛護週間です「動物と暮らす」 児童書：「まほう・まほうつかいのほん」 窓ぎわの児童書：「かっぱ&やさいのほん」
緑図書館	一般書：「日本の女性史」 ヤングアダルト〔Y・A〕：「森・林・木」 <small>もり はやし き</small>
寺島図書館	児童室2「秋」
立花図書館	一般書：「歴史小説」 児童書：「お休み前に詩集はいかが？」 えほんのひろば：「お月見」
八広図書館	一般書：「江戸川乱歩賞」と「横溝正史ミステリ大賞」 児童書：「おじいちゃん おばあちゃん お月さま」
東駒形コミュニティ 会館図書室	一般書：「月」 児童書：「こんな昔話知ってる？」
梅若橋コミュニティ 会館図書室	一般書 上旬：「防災」「クラシック・ジャズ」 下旬：「秋の行楽」「敬老(アンチエイジング・ 定年後・老後)」 児童書 上旬：「防災」 下旬：「敬老」
横川コミュニティ 会館図書室	一般特集1：「直木賞」 一般特集2：「わが街墨田を知る」 児童特集：「おいしい絵本」

新着案内ダイジェスト（児童書）

書名	著者名	出版社	請求記号
最先端科学の本 - マンガでわかる！理科の実験でわかる！	滝川洋二監修	日本文芸社	407 た
さあ化石をさがしにいこう！ - 全国化石観察ガイド -	自然環境研究オフィス	遊タイム出版	457 し
ボクをすてないで - こいぬのハッピーから飼い主へのおねがい -	なりゆきわかこ	ハート出版	645 な
ひかる先生のやさしい体育 - イラストでよくわかる！	田中光著	PHP 研究所	780 た
地球タイムズ	あべ弘士	理論社	F あべ
下町不思議町物語	香月日輪	岩崎書店	F こうずき
かいつけゾロリ たべるぜ！大いせんしゅけん	原ゆたか	ポプラ社	F はら
シャイニング・オン	ジャクリーン・ウィルソン	理論社	93 ウイルソ
おさるのケーキやさん	安西水丸	教育画劇	E あんざい
まじょまつりにいこう	せなけいこ	ポプラ社	E せな
しーらんべったん	中川ひろたか	世界文化社	E なかがわ
まさかおさかな	フェイ・ロビンソン	B L 出版	E ロビンソ

子どもと一緒に
楽しもう！

『子育てママのネット活用生活

ネットがあれば、もうひとりじゃない！』

幻冬舎 2007年1月刊《資料コード 11207635》

ママの本棚



今は、友達や両親、兄弟姉妹、夫、保育園のママ仲間、仕事仲間などの連絡は、携帯電話でのメール連絡が主になりつつある私です。携帯電話だと、かかって欲しくない場で対応しなければならず、ちょっと困る・・・そんなわけで、受ける側もかける側もかなり気を遣います。メールだと、いつ連絡が来たのかダイレクトに伝わり、返事は一段落ついた時に場所を選ばずどこでもできるというメリットがあるため、気軽に連絡することができます。たぶん皆さんの中にも、そんな理由から利用している方も多数いるのではないのでしょうか？今や携帯電話は、音楽やゲーム、インターネットはもちろんお財布機能までついて、一台でなんでもできる時代になりました。アナログな私は電話とメールのみですが・・・

ネットといえば・・・『子育てママのネット活用生活 - ネットがあれば、もうひとりじゃない！』幻冬舎《資料コード 11207642》は、7人の実際子育てをしているママ達が漫画でどんな風にネットを活用して、子育てに役立っているのかを紹介した本です。7人7通りの子育て生活に悩みや喜びが共感できます。「はじめに」を抜粋しますと、“ママになったら、うれしいことがたくさん増えた。でも、ママになったら、我慢しなくちゃいけないこともいっぱい増えた。悩みもどんどん増えた。ママさん、そんなに頑張りすぎないで。ちょっとネットをあけてみて。あなたの理解者はたくさんいるはず。こんな小さな一歩で、ママの生活はばら色になっちゃうのです。”と書かれています。

うーん。その通りと思わず頷いてしまいます・・・ほんの少しの助言があつて味方がいて、情報があつて、語り合える友人や相談できる理解者がいるだけで、子育てって本当に楽になるし、楽しくなるもんだなーと。

この本の巻末に、地域情報が満載の役立つサイトの紹介がされています。両親と離れて暮らす新米ママ、残業で帰宅時間が遅い夫を持つママ、引越ししたばかりのママ、出産したばかりで近所に友達のいないママなどが、地域のお友達や子育てに役立つ情報を得て、楽しく充実した育児生活を送ることができればいいなーと思うのでした。（えとよん）

新着案内ダイジェスト（一般書）

書名	著者名	出版社	請求記号
本屋大賞 2007	本の雑誌編集部編	本の雑誌社	019.9 サ
筆跡鑑定ハンドブック - 「筆跡鑑定」のすべてがわかる小事典 -	魚住和晃	三省堂	141.9 ウ
ナガサキ昭和20年夏 - GHQが封印した幻の潜入ルポ -	ジョージ・ウェラー	毎日新聞社	210.7 ウ
図説暮らしとしきたりが見えてくる江戸しぐさ	越川禮子監修	青春出版社	K385.9 コ
身近な人が「心の病」が迷ったときに読む本	磯部潮	小学館	493.7 イ
はちみつとナッツのお菓子 - たかこさんちのデイリー・スイーツ -	稲田多佳子	MCプレス	596.65
スーパーの生鮮食品がお店に並ぶまで図鑑	上岡美保監修	自由国民社	675.4 カ
東京マラソン完全ガイド - ジョギング素人のあなたも楽しく完走できる	ダイヤモンド社編	ダイヤモンド社	782.3 ト
幻香	内田康夫	角川書店	F うちだ
蟹と彼と私	荻野アンナ	集英社	F おぎの
文明怪化（完四郎広目手控）	高橋克彦	集英社	F たかはし
うさぎパン	瀧羽麻子	メディアファクトリー	F たきわ
遊戯	藤原伊織	講談社	F ふじわら
千年の祈り	イーユン・リー	新潮社	G リ

この新刊案内はダイジェスト(抜粋)版です。すべての新刊案内は、館内OPAC・インターネットの「新着案内」でご覧にすることができます。

パスワードを取得されますと、館内OPAC・インターネット経由パソコン・携帯電話専用サイトにて、ご自分で資料を予約する事ができます。

読 書 案 内

『西洋名画の読み方 1』

～14世紀から19世紀初期の

傑作177点～

パトリック・デ・リンク 著

内藤 憲吾 訳 / 神原 正明 監修

創元社 2007年6月刊

資料コード 31265103

ここ数年美術展に行くとイヤホンガイドが貸し出されていて、くわしい解説を聞くことができる。そのせいか絵の中に描かれている一つ一つのものの意味や背景が以前より気になる方が増えたのではないだろうか。

19世紀に入るまでの近代以前の画家たちが作品の中で何を語ろうとしていたのか、どのように表現しようとしていたのか、いまやヨーロッパの

人たちがさえ、私たち同様に解説無しでは分からなくなっているようだ。

絵画を見ることを純粹に美術として楽しむのももちろん結構だが、この時代の絵画は単なる美術作品に止まらない様々な意味やメッセージを持っていた。背後の時代や文化をある程度知った上で、絵画を鑑賞するとさらに新鮮な感動が味わえるのではないだろうか。

今回ご紹介する本は、絵画に秘められた情報を読者に分かり易い形で伝えるために作られたようだ。そのため部分図が切り取られ、それぞれに解説がついていて、普段見過ごしがちな細部まで良く分かるようになっている。巻末には、名前・主題・モチーフ・概念で引ける索引もついていて、気になっていた絵や好きな絵を探して見ることもできる。美術の秋はもう目の前、展覧会めぐりをする前にぜひ手に取っていただきたい一冊だ。 (虎)

新着案内ダイジェスト（参考）

書名	著者名	出版社	請求記号
無料・無断で使える著作権ガイド	富樫康明	日本地域社会研究所	021.2 ト
日本紳士録 第75版	交詢社出版局編集	ぎょうせい	R 281.0 ニ
キーワードで読む白書ガイド	ぎょうせい白書研究会編著	ぎょうせい	317.0 ギ
警察白書 平成19年版 特集：暴力団の資金獲得活動との対決	警察庁編	ぎょうせい	R 317.7 ケ
Q & A 解説・憲法改正国民投票法	南部義典	現代人文社	323.1 ナ
「会社法」法令集 第4版	中央経済社	中央経済社	R 325.2 チ 仕事6
中小企業の組織再編・事業承継・法務、税務、会計実務の主要論点	後藤孝典監修	中央経済社	325.2 ゴ
内容証明の書き方と活用法 【2007】新装増補版	多比羅誠	自由国民社	327.2 タ
個人再生・破産のことならこの1冊 - 最新負債整理入門	滝口弘光	自由国民社	327.3 タ 仕事6
国際私法概論 第5版	木棚照一	有斐閣	329.8 キ
現場に「解」あり！ - 中小企業の“連携”が未来を開く -	山口義行	中央公論新社	335.3 ヤ
なるほど図解M & Aのしくみ	小本恵照編	中央経済社	335.4 コ
図解消費税 平成19年版	藤原志彦編	大蔵財務協会	336.9 シ
高齢者の財産取引Q & A 改訂版	宇津木旭	ビジネス教育出版社	338.5 ウ
やさしい法人税 平成19年度改正	鈴木基史	税務経理協会	345.3 ス 仕事8
図解法人税法「超」入門 平成19年度改正	三宅茂久編	税務経理協会	345.3 ミ
わかりやすい相続税贈与税 平成19年版	小池正明	税務研究会出版局	345.5 コ 仕事8
統計でみる市区町村のすがた 2007	総務省統計局編集	日本統計協会	R 351.0 ト
国際連合世界人口年鑑 Vol.55	国際連合経済社会総局編集	原書房	R 358.0 コ
レジャー白書 2007 余暇需要の変化と「ニューツーリズム」	社会経済生産性本部編集	社会経済生産性本部	R 365.7 シ
ひとり誰にも看取られず - 激増する孤独死とその防止策 -	NHKスペシャル取材班	阪急コミュニケーションズ	367.7 ニ
脳活性化のための早期認知症のアクティビティプログラム	高齢者アクティビティ開発センター	黎明書房	369.2 コ
やっぱりあぶない、有料老人ホームの選び方・お金と老後を守る「虎の巻」	シニアテック研究所編著	三五館	369.2 シ
子ども白書・「子どもを大切に育てる国」をめざして - 2007	日本子どもを守る会編	草土文化	R 369.4 コ
ADHD・LD・アスペルガー症候群かな？と思ったら...	安原昭博	明石書店	378.0 ヤ
江戸しぐさ - 暮らしうるおう -	越川禮子	朝日新聞社	385.9 コ
気象年鑑 2007年版	気象庁監修	気象業務支援センター	R 451.9 キ
すぐ引ける介護用語ハンドブック -	下正宗監修	成美堂出版	490.3 シ
JISハンドブック 2007	日本規格協会編集	日本規格協会	R 508.0 ジ
最新水の雑学がよ - くわかる本 - ポケット図解	杉山美次	秀和システム	517.0 ス
首都圏の水があぶない - 利根川の治水・利水・環境は、いま -	大熊孝	岩波書店	517.2 オ
景観アイテム図鑑 ヨーロッパ編	高橋揚一著	井上書院	518.8 タ
水とごみの環境問題 新装改訂	岡田誠之監修	TOTO出版	519.0 オ
地球環境の物理学	広瀬立成	ナツメ社	519.0 ヒ
NHKデータブック世界の放送 2007	NHK放送文化研究所編	日本放送出版協会	699.2 コ
子どもを事故と犯罪から守る環境と地域づくり	野村勲監修	中央法規出版	519.9 ノ
建築士法、建築基準法、建設業法改正のポイント	日高俊明	オーム社	520.9 ヒ
図解はじめての空気圧 改訂版	はじめての空気圧編集委員会	科学図書出版	534.9 カ
最新介護事業申請・設立手続きがよ - くわかる本	田村正道	秀和システム	673.9 タ 2
日本タレント名鑑 2007		VIPタイムズ社	R 770.3 ニ
名将・王貞治 - 勝つための「リーダー思考」	児玉光雄	日本文芸社	783.7 オウ

朝日新聞・日刊工業新聞・日本経済新聞・毎日新聞・読売新聞の縮刷版もございます。

“すみだ”ゆかりの財閥と大震災

“すみだ”ゆかりの財閥といえば、三井、安田、大倉の名が出るだろう。三井は江戸に越後屋（後の三越）を出店した頃より三囲神社を尊崇していたことで知られている。三囲神社には越後屋銅壺の台石の他、三越の会長日比翁助の歌碑など三井ゆかりの碑がある。三囲神社の本殿は安政の建築といわれ、震災、戦災を免れたが、芭蕉と其角像を安置した其角堂は大正12年9月1日の大震災で焼失してしまった。其角は雨乞いの句「夕立や田を見めぐりの神ならば」を献じ雨を降らしたと江戸中の評判となり、三囲神社の名を天下に知らしめた。其角堂は再建されたものの昭和20年3月10日の大空襲で焼失してしまった。

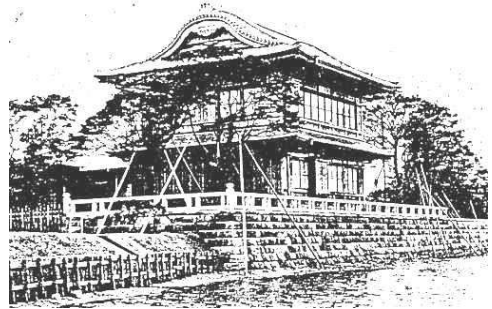
横網の安田庭園は、安田財閥の創業者安田善次郎の本邸があったところ。明治12年、加納、田安、松浦の諸侯の邸宅を買い入れ、大名屋敷、白亜の三階建て西洋館、茶室など、江戸・明治の由緒深い古跡が散在していた。大震災では、四男善雄一家七名のほか多数の使用人が亡くなり、建物のすべてと藤原俊成の歌切、書画、茶器等を焼失した。

隅田川に面し、銅像堀と平作堀の間にあった大倉別邸(現：堤通1-1)は、鉄砲を官軍に売り財を成し大商人となった大倉喜八郎が日露戦争で更に大もうけをした後の明治45年に竣工した。田沼意次の黒幕といわれた中野碩翁の屋敷を移したといわれ、秀吉の桃山御殿の襖、杉戸を用い、狩野探幽の屏風や谷文晁の龍なども張付けてある豪華な建造物で蔵春閣と呼ばれた。避雷針を立てた二階建ての唐破風入母屋造りの建物は、対岸からも墨堤からも目立った。政府高官を接待し、孫文らが中国革命を練った場所でもあるという。

震災のときは、庭に千人近い避難民を収容し応急手当や炊出しをしている。数日後、朝鮮人が暴動を起こすとデマが流れ兵隊が入ってきて避難民と入れ替わった。大倉喜八郎は85歳になっていたが、本邸と私設美術館である集古館を震災で失い、別邸が無事であるか気になってしかたなく、本所被服廠の辺りで自警団に制止されたが「90歳の老人が向島の別荘に避難するのだ」と警官に言って、護衛つきで別荘にたどりついた。枕橋は焼け落ちたので、水道管を這って渡ったという。義捐金は三井の500万、安田の300万、に比べ大倉は100万で他の財閥より少なかった。次の年10月には帝国劇場で皇族、大臣などを招いて華々しく米寿の宴を挙げたので、大倉はおおいに世人の評判を落とした。

別邸は戦災も免れたが、昭和20年代には料亭大倉の名で占領米軍の高級将校の慰安所となった。赤線「鳩の街」と変わりはなかったのである。昭和30年11月に船橋ヘルスセンターができると、大倉別邸は移築され、長安殿と名を変え中華料理店として営業した。現在一般公開はしていないが、ららぽーとTOKYO-BAY内の三井ガーデンホテルの奥に喜翁閣として残っているので、その残影を見ることができる。(真津詩麻記)

参：『三囲の石碑』矢羽勝幸 著《資料コード11172493》、『隅田川とその兩岸 石原～白鬚橋(下)』豊島寛彰 著《資料コード31528030》、『安田保善社とその関係事業史』安田不動産《資料コード31510294》、『大正大震災大火災』大日本雄弁会講談社《資料コード11132946》、『東京震災録別輯』東京市役所《資料コード11100174》、『鯨-元祖“成り金”大倉喜八郎の混沌たる一生』大倉雄二 著《資料コード31129595》、『逆光家族』大倉雄二 著《資料コード31536911》



大倉別邸

『建築芸叢誌』第1巻第6冊(1912年7月刊 建築芸協会)より

緑図書館【すみだ文化講座】と資料展 9月のご案内

講演 「すみだのゆかりと私のコレクション」 講師：小島惟孝氏 9月9日(日)午後2時～4時

(緑図書館 3階学習室)

資料展 「小亭文庫(小島氏)コレクション すみだゆかりの品々」 8月25日(土)～9月22日(土)

(緑図書館 1階・3階展示コーナー)



墨田区立図書館・図書室 9月の行事予定

日	月	火	水	木	金	土
9月12日(水曜日)の緑図書館の「こうさく会」は『手づくりえほんを作ろう!』です。 9月26日(水曜日)のあずま図書館の「こうさく会」は『スライムを作ろう!』です。 9月9日(日曜日)の緑図書館の「すみだ文化講座」(一般向け講座)は『講演:すみだのゆかりと私のコレクション(講師:小島惟孝氏)』です。						1 八「おはなしとあそびのじかん」10:30~
2 立「おはなし会」 14:00~	3 東・梅・横コミ図書室休館 緑・寺・立・八図書館休館	4	5 あ「おはなしのじかん」15:00 東「おはなしれっしゃ」10:30 東「おはなしのもり」16:00~	6 緑「小さい子どものためのおはなし会」10:30	7 梅「おはなし会」15:00~ 横「おはなしのじかん」15:45	8 あ「あそびとおはなし会」11:00 寺「おはなし会」10:30~ 八「おはなしとあそびのじかん」10:30~
9 立「おはなし会」14:00~ 緑「すみだ文化講座」14:00~	10 緑・寺・立・八図書館休館	11	12 緑「こうさく会」15:00~ 八「おひざでえほん」11:00~	13	14 東「おはなしのじかん」15:30 梅「おはなし会」15:00~ 横「おはなしのじかん」15:45	15 寺「おはなし会」14:00~ 八「おはなしとあそびのじかん」10:30~
16 あ「小さい子どものためのおはなし会」11:00 立「おはなし会」14:00~	敬老の日 17 緑・寺・立・八図書館休館	18 緑・寺・立・八図書館休館	19 あ「おはなしのじかん」15:00 緑「おはなしのへや」15:15~	20 館内整理日 全館休館	21 梅「おはなし会」15:00~ 横「おはなしのじかん」15:45	22 八「おはなしひろば」10:30~
秋分の日 23 緑・寺・立・八図書館休館	24	25 寺「おひざでえほん」10:30~	26 あ「こうさく会」15:00~	27	28 東「おはなしのじかん」15:30 梅「おはなし会」15:00~ 横「おはなしのじかん」15:45	29 八「おはなしとあそびのじかん」10:30~
30 立「おはなし会」14:00~	緑・寺・立・八図書館休館					

「すみだ文化講座」(緑)は一般向けの行事です。

行事の詳細は、各館に直接お問い合わせください。

映像資料ご利用のみなさまへ... 図書館のビデオ・DVDには著作権料が含まれております。紛失・破損等で弁償となった場合は、市販の物と比べて高額になる事もありますので、取扱いには十分ご注意ください。

あずま図書館

文花1-19-1
電話:3612-6048
火曜日~土曜日
9:00~20:00
日曜日・月曜日・祝日
9:00~17:00

緑図書館

緑2-24-5
電話:3631-4621
火曜日~土曜日
9:00~20:00
日曜日
9:00~17:00

寺島図書館

東向島3-34-4
電話:3611-4610
火曜日~土曜日
9:00~20:00
日曜日
9:00~17:00

立花図書館

立花6-8-1-101
電話:3618-2620
火曜日~日曜日
9:00~17:00

八広図書館

八広5-10-1-104
電話:3616-0846
火曜日~土曜日
9:00~20:00
日曜日
9:00~17:00

東駒形コミュニティ 会館図書室

東駒形4-14-1
電話:3623-1141
月曜日~土曜日
9:00~20:00
日曜日・祝日
9:00~17:00

梅若橋コミュニティ 会館図書室

堤通2-9-1
電話:3616-1101
月曜日~土曜日
9:00~20:00
日曜日・祝日
9:00~17:00

横川コミュニティ 会館図書室

横川5-9-1
電話:5608-4500
月曜日~土曜日
9:00~20:00
日曜日・祝日
9:00~17:00

編集後記 暦の上では既に「秋」なのに、まだまだ残暑が厳しいですが、夜の虫の声に微かに「秋」が感じられる今日この頃です。涼しさと共に、『芸術の秋』『食欲の秋』『読書の秋』等、訪れが心待ちでもありますね。・・・名月を愛でながら、ぜひ傍らに「本」もどうぞ。