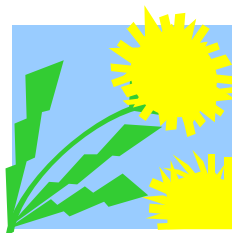


墨田区立図書館 ・コミュニティ会館図書館 Newsニュース

春の風邪
粥よりやはり飯が好き
よしゑ



図書館電話案内サービス TEL : 3 6 1 2 - 6 0 4 8

図書館探検隊!

新規購入・購入中止(休刊)雑誌について

墨田区立図書館・図書室では、毎年4月に逐次刊行物(雑誌・新聞等)の見直しを行い、休刊や利用減少により購入中止になった雑誌、新たに購入を決定した雑誌等の入れ替えを行っています。その結果、今年度は50誌(休刊40誌を含む)を購入中止、42誌を新規購入することになりました。所蔵館・発売日等の詳細は、各館にあります『墨田区逐次刊行物目録』をご覧ください。

主な新規購入雑誌

幼児	ベビーブック	総合	フォーサイト
女性ヤング	AneCan(姉キャン)	小説	ザ・スニーカー
服飾	ナチュリラ	趣味一般	猫びより
女性一般	Body+(ボディプラス)	スポーツ	ランニングマガジンクリアール
リビング	私のカントリー	芸能	MOVIE STAR(ムービースター)
料理	NHKきょうの料理ピギナーズ	音楽	BURRN!(バーン)
育児	PriPri(プリプリ)	教育	ケイコとマナブ
生活一般	自休自足	パソコン	ネットワークマガジン
ヤング	Get Navi(ゲットナビ)	その他	NHK社会福祉セミナー

主な購入中止(休刊)雑誌

音楽と人	男の隠れ家	旅と鉄道
クーリエ・ジャポン	東京大人ウォーカー	T・Tennis(ティーテニス)
毛糸だま	おはよう赤ちゃん	猫の手帖
こどもの本	オレンジページインテリア	毎日らいふ
サッカーダイジェスト	かいごの学校	ヤフーインターネットガイド
SKI(スキー)	近代将棋	駱駝
ポブラディア 月刊	現代(月刊)	ラピタ
野球小僧	主婦の友	Roadshow(ロードショー)

緑図書館【すみだ文化講座】と 資料展 4月のご案内

講演会 「旧暦で解く隅田川の年中行事」 続講
講師：左伯隅子氏(俳諧・古代史研究家)

4月19日(日)午後2時～4時 3階学習室

資料展 1階展示コーナー

「桜 資料展」 4月1日(水)～12日(日)

「全国郷土玩具 資料展」

4月17日(金)～5月10日(日)

新着案内ダイジェスト(児童書)

書名	著者名	出版社	請求記号
ギネスせかいきろくKids	ギネス・ワールド・レコーズ	ゴマブックス	031 ぎ
こども論語塾	安岡定子	明治書院	123 や
文明の迷路	香川元太郎	PHP研究所	209 か
まちの施設たんけん	林義人	小峰書店	318 ま
星と星座の伝説	瀬川昌男	小峰書店	443 せ
はたらくロボット	デイビッド・ジェフリス	ほるぷ出版	548 じ
パナナのはなし!	伊沢尚子	福音館書店	625 い
象の背中	秋元康	光文社	726 あ
ピコロ	真当哲博	学習研究社	750 ぴ
ことわざ・漢字遊びの王様	小山恵美子	岩崎書店	814 こ
永遠に生きるために	サリー・ニコルズ	偕成社	93 ニコルズ
ゆかいなさんにんきょうだい	たかどのほうこ	アリス館	E たかどの
ことりのピチコ	どいかや	学研	E どい

この新着案内はダイジェスト(抜粋)版です。すべての新着案内は、館内OPAC・インターネットの「新着案内」でご覧になれます。

パスワードを取得されますと、館内OPAC・インターネット経由パソコン・携帯電話専用サイトにてご自分で資料を予約する事ができます。

子育ての悩みを本で解決!!

ママの本棚

子育ての合間の清涼剤?

育児漫画がここ数年、書店・図書館にもたくさん置かれるようになってきました。きっと、よく売れる本の分野に入っているのでしょう。私自身も子育てで忙しい中のちよつとした合間に、育児漫画を読むのは気分転換になっています。読むと「あー、我が家と同じ。みんな大変なんだ・・・」と思わず笑ってしまい、元気をくれるアイテムのひとつになっています。

今、図書館で予約が多数入っているのはやりの育児漫画は、『うちの3姉妹』(松本ブリッツ/著 主婦の友社)です。この本は、1巻×8巻と特別編で合計9冊あり、すべての本に15件以上の予約が入っている大人気の本です。

今までの育児漫画と少し違い、子育ての色々なエピソードが少しの漫画で表現されていることと文でも簡潔に説明されていて、どこから読んでも楽しめる本です。

『子育てハッピーアドバイス』(明橋大二/著 一万年堂出版)は、育児漫画というよりは、子育ての色々な悩みや問題を漫画で分かりやすく解説した本です。

著者は精神医療の医師であるとともにスクールカウンセラーでもある専門家です。この本もシリーズがあり、1巻×3巻と、思春期の難しい時期の子育ての悩みに答える『10代からの子育てハッピーアドバイス』と忙しいパパでもどのように子どもと関わっていったらいいのかを、漫画で例をあげながら分かりやすく説明した『忙しいパパのための子育てハッピーアドバイス』があります。これらの本も出版当初の2005年には何十件も予約の入っていた人気の本です。

もし、読んでいない方がいましたら今ならすぐに読めるものもありますので、ぜひ読んでみてください。「ああそっか・・・なるほど・・・」と悩みが解決すること受けあいのおすすめの本です。

文えとよん

すみだの人物

伊藤左千夫

よし彖=文



左千夫の本所茅場町牧場

今年1月号の「すみだの歴史」の中で、丑年に関連して伊藤左千夫についてふれてしたが、今回は彼についてもう少し詳しく書いてみたいと思う。

彼は、元治元年（1864年）、上総国武射郡殿台村（現在の千葉県山武市殿台）の大きな農家の四男として生まれ、幼少の頃は勉学の好きな子だった。しかし、18歳のときに眼の病のため、勉学をあきらめなければならなくなった。3年後には家族に迷惑をかけてはいけないと家出し、あちこちの牧場で働くようになる。やがて25歳のときには本所区茅場町（現在の墨田区江東橋三丁目）に牛乳搾取業を開業し、49歳までの24年間を過ごすことになる。ここでの生活は、とても充実していたようである。

開業当初3頭だった牛は、やがて20頭を数えるほどとなり、13の子をもうけ家族も増えた。

しかし、左千夫は絶えず向学を志していただけに、学問にかわるものを求めていた。そんな中、彼は伊藤並根という人物により、茶道・和歌を知り、やがて正岡子規との交流を通じて、歌人・小説家としての世界へ没入することになった。作品としては、代表作である「牛飼が歌よむ時に世の中のおたらしき歌おほひぬめる」をはじめ、「物忘れしたる思ひに心づきぬ汽車工場（かつて錦糸町にあった平岡工場）は今日休みなり」など、生活に密着した和歌を数多くつくった。一方、小説では42歳のときには、代表作となる「野菊の墓」を発表したことで一躍小説家としての脚光を浴びることになる。

やがて、左千夫は水害や借地代金の値上げにより、茅場町から東葛飾郡大島町（現在の江東区大島）に転居することになるが、そこで数か月過ごした後、帰らぬ人となった。左千夫の生涯は50年と長くはなかったが、一番長く過ごした茅場町は、彼にとって文学面でも生活面でも、充実した思い出の場所だったにちがいない。



テーマいろいろ 楽しみ方いろいろ

今月の特集コーナー

館名	今月の特集コーナー
あずま図書館	一般書：「春に誘われて読む芥川賞・直木賞受賞作品」 児童書：「本はともだち」 窓ぎわの児童書：「ともだち」
緑図書館	一般書：「自転車に乗って」 ヤングアダルト：「君ならどう裁く？」
寺島図書館	一般展示：「梅若塚とその周辺」3月22日（日）～4月15日（火） 児童室1：「はる」 児童室2：「りんご」
立花図書館	一般書：「空」 児童書：「音と詩を楽しもう」 えほんのひろば：「だいすきっ」
八広図書館	一般書：「TV・映画原原本 ～観る前に読む？ 観た後に読む？～」 児童書：「はな・やさい」
東駒形コミュニティ 会館図書室	一般書：「散歩」 児童書：「春」「ぼっかぼか」
梅若橋コミュニティ 会館図書室	一般書 前半：「梅若伝説を知っていますか？」 「新社会人応援します！」 後半：「地球にやさしく」「今年のGWはどこへ行く？」 児童書 前半：「すてきな本に会いたいな」 後半：「子どもの日！」
横川コミュニティ 会館図書室	一般書1：「貫道之器—中国文学—」 一般書2：「なにぬねノンフィクション」 児童書：「春がきたきた」「おひなさま」「おひなさま」のみ3/1～3/4

墨田区立図書館・図書室 4月の行事予定

日	月	火	水	木	金	土
『子ども読書の日』にちなんで、区内図書館・図書室8館で「おはなしラリー」を開催します。詳細はポスター・チラシ・ホームページをご覧ください。8日(水曜日)の緑図書館の「こうさく会」は『すごろくをつくろう!』です。22日(水曜日)のあずま図書館の「こうさく会」は『くるくるレインボーをつくろう!』です。19日(日曜日)の緑図書館の「すみだ文化講座」は、一般向けの行事です。行事の詳細は、各館に直接お問い合わせください。			1 あ「おはなしのじかん」 15:15~ 東「おはなしれっしや」 10:30~	2 緑「小さい子どものためのおはなし会」 10:30~	3 横「おはなしのじかん」 15:45~	4 立「おはなし会」 14:00~ 八「おはなしとあそびのじかん」 10:30~ 東「おはなしのもり」 14:00~ 梅「おはなし会」 15:00~
5	6 東・梅・横 コミュニティ 図書室休館	7	8 緑「こうさく会」 15:00~ 八「おひざでえほん」 11:00~	9	10 東「おはなしのじかん」 15:30~ 横「おはなしのじかん」 15:45~	11 あ「あそびとおはなし会」 11:00~ 寺「おはなし会」 10:30~ 立「おはなし会」 14:00~ 八「おはなしとあそびのじかん」 10:30~ 梅「おはなし会」 15:00~
12	13	14	15 あ「おはなしのじかん」 15:15~	16 館内整理日 全館休館	17 横「おはなしラリー」 15:45~	18 寺「おはなしラリー」 10:30~ 立「おはなし会」 14:00~ 八「おはなしとあそびのじかん」 10:30~ 梅「おはなし会」 15:00~
19 あ「おはなしラリー」 11:00~ 緑「すみだ文化講座」 14:00~	20	21	22 あ「こうさく会」 15:15~ 緑「おはなしラリー」 15:00~	23 	24 東「おはなしラリー」 15:30~ 横「おはなしのじかん」 15:45~	25 立「おはなしラリー」 14:00~ 八「おはなしラリー」 10:30~ 梅「おはなしラリー」 15:00~
26	27	28 寺「おひざでえほん」 10:30~	29 昭和の日	30		

あずま図書館
文花1-19-1
電話: 3612-6048

緑図書館
緑2-24-5
電話: 3631-4621

寺島図書館
東向島3-34-4
電話: 3611-4610

立花図書館
立花6-8-1-101
電話: 3618-2620

八広図書館
八広5-10-1-104
電話: 3616-0846

東駒形コミュニティ会館図書室
東駒形4-14-1
電話: 3623-1141

梅若橋コミュニティ会館図書室
堤通2-9-1
電話: 3616-1101

横川コミュニティ会館図書室
横川5-9-1
電話: 5608-4500

【開館時間】 火曜日~土曜日・・・9:00~20:00
日曜日・月曜日・祝日・・・9:00~17:00
コミュニティ会館図書室は、月曜日の開館時間が 9:00~20:00 です。

【休館日】 館内整理日《毎月第3木曜日(祝日にあたる場合は翌日)》、年末年始
コミュニティ会館図書室は、毎月第1月曜日も休館日です。

編集後記: 祝! WBC(ワールド ベースボール クラシック)侍ジャパン優勝。日本代表チームが接戦の末、韓国を下し、2連覇を達成。今回の優勝は日本のそして、東アジアの野球のレベルの高さを世界に示すものでした。4月は入学や入社、引越など新しい生活が始まる季節ですが、この機会にスポーツを始めたいいかがでしょうか。図書館には、スポーツの本も各種取り揃えてあります。(塩)